

# R3封装模组

R3是杏林睿光半导体AW系列激光模组，单一波长输出，可集成3个主波长激光，光纤耦合输出设计，含有红光指示光功能，具有功率稳定、光斑均匀、可靠性高等特点。

## 主要功能特点

- ◆ 光斑均匀
- ◆ 功率稳定
- ◆ 散热好
- ◆ 可靠性高
- ◆ 体积小
- ◆ 波长可选

## 应用

- 医疗应用
- 泵浦源
- 科研应用
- 激光加工

## 技术参数 (25°C)

封装形式		R3			R3-G	
中心波长 (nm)		808	915	940	808	976
光学	连续输出功率 $P_{op}$ (W)	20	30	30	20	25
	波长公差 (nm)	±10			±0.5	
	光谱宽度 $\Delta\lambda$ (nm)	<6			<0.5	
	波长随温度特性 $\Delta\lambda/\Delta T$ (nm/°C)	0.03			0.03	
电学	阈值电流 $I_{th}$ (A)	2	1.5	2	1.4	0.6
	工作电流 $I_{op}$ (A)	11	13	20	9	12
	工作电压 $V_{op}$ (V)	6.5	6.2	6.2	6.2	6
	微分效率 $\eta_{es}$ (W/A)	2.5	2.6	2.3	2.6	2.2
光纤	光纤芯径 $d_{core}$ ( $\mu m$ )	200	200	400	200	105
	光纤包层直径 $D_{clad}$ ( $\mu m$ )	220	220	440	220	125
	光纤涂覆层直径 $D_{buffer}$ ( $\mu m$ )	400	400	720	400	250
	光纤长度 $L$ (cm)	100			100±10 (其他长度可定制)	
	数值孔径 NA	0.22			0.22	
连接器	FC/SMA905			SMA905		

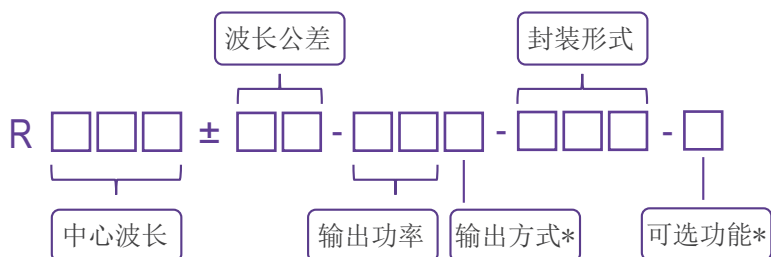
## 其他参数

参数	工作温度 (°C)	工作相对湿度 (%)	存储温度 (°C)	存储相对湿度 (%)	引脚焊接温度 (max/°C)
最小	10	-	-20	-	-
最大	30	75	70	90	250(10Sec.)

## 产品型号一览表

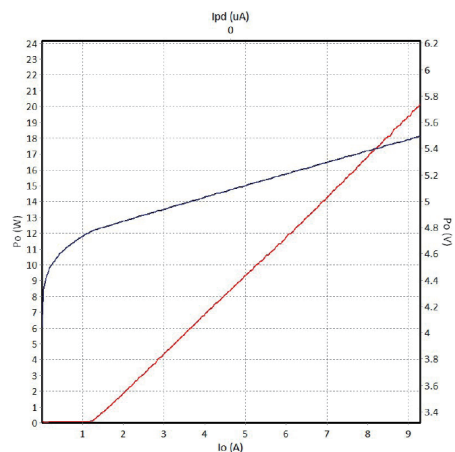
封装形式	波长(nm)	功率(W)	型号
R3	808	20	R808±10-20WF-R3
	915	30	R915±10-30WF-R3
	940	30	R940±10-30WF-R3
R3-G	808	20	R808±0.5-20WF-R3-G
	976	25	R976±0.5-25WF-R3-G

## 产品型号命名规则

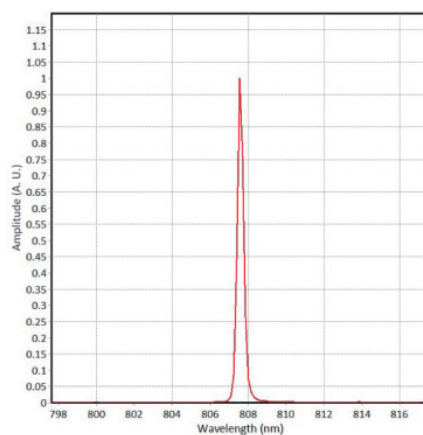


\*输出方式：F - 光纤耦合输出

\*可选功能：G - 窄线宽

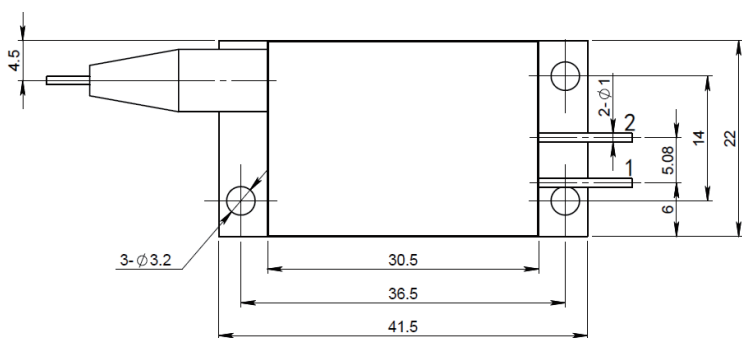
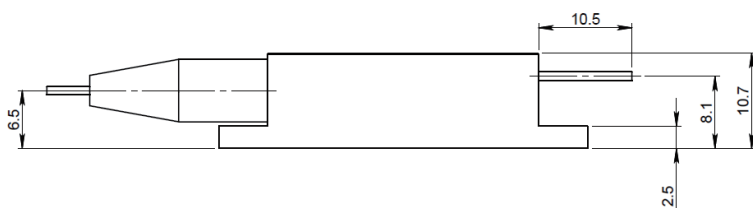


808nm P-I-V 曲线图



808nm 激光光谱图

## 机械尺寸图 单位：mm



引脚	功能
1	激光器(+)
2	激光器(-)

