

02HBCK封装模组

02HBCK是杏林睿光半导体AW系列激光模组，单波长、光纤耦合或空间输出设计，具有体积小、光斑均匀、功率高等特点。

主要功能特点

- ◆ 体积小
- ◆ 可靠性高
- ◆ 光斑均匀
- ◆ 波长可选

应用

- 泵浦源
- 材料加工
- 理疗美容
- 夜视照明

技术参数 (25°C)

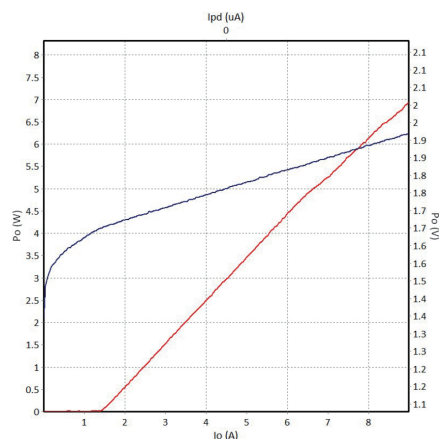
封装形式		02HBCK (空间输出)			02HBCK (尾纤输出)			02HBCK-G (尾纤输出窄线宽)	
中心波长 (nm)		808	9XX	1064	808	9XX	1064	808	976
光学	连续输出功率 P _{op} (W)	10	12	12	8	10	10	6	5
	波长公差 (nm)	±3,±10			±3,±10			±0.5	
	光谱宽度 (FWHM) Δλ (nm)	<4			<4			<0.5	
	波长随温度特性 Δλ/ΔT (nm/°C)	0.3			0.3			0.01	
	快轴发散角 (°)	1-8			—			—	
	慢轴发散角 (°)	8-10			—			—	
	偏振态	TE			—			—	
	可选光斑聚焦功能	选配内置激光聚焦镜			—			—	
	可选防反射保护功能	>30dB@1030-1070nm >30dB@1500-1600nm			>40dB@1030-1070nm			>30dB@1030-1070nm >30dB@1500-1600nm	
	光纤芯径/包层直径 D _{core} (μm)	—			105/125,200/220			105/125,200/220	
光纤长度 L (cm)	—			100±10 (其他长度可定制)					
数值孔径 NA	0.22								
连接器	—			FC/PC, SMA905, 裸插针					
电学	阈值电流 I _{th} (A)	1.5	1.2	1.3	1.5	1.2	1.3	1.5	0.7
	工作电流 I _{op} (A)	12	13	15	11	13	13.5	10.0	7.0
	工作电压 V _{op} (V)	2.2	2.0	1.9	2.2	1.9	1.9	2.2	1.9
	微分效率 η _{es} (W/A)	0.8	0.9	0.8	0.8	0.9	0.8	0.8	0.7

其他参数

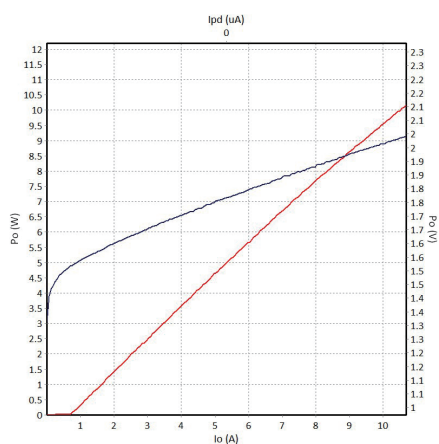
参数	工作温度 (°C)	工作相对湿度 (%)	存储温度 (°C)	存储相对湿度 (%)	引脚焊接温度 (max/°C)
最小	10	-	-20	-	-
最大	30	75	70	90	250(10Sec.)

产品型号一览表

封装形式	波长 (nm)	功率 (W)	型号
02HBCK 空间输出	808	10	R808±3-10WW-02HBCK
	9XX	12	R9XX±10-12WW-02HBCK
	1064	12	R1064±10-12WW-02HBCK
02HBCK 尾纤输出	808	8	R808±3-8WF-02HBCK
	9XX	10	R9XX±10-10WF-02HBCK
	1064	10	R1064±10-10WF-02HBCK
02HBCK-G 尾纤输出窄线宽	808	6	R808±0.5-6WF-02HBCK-G
	976	5	R976±0.5-5WF-02HBCK-G

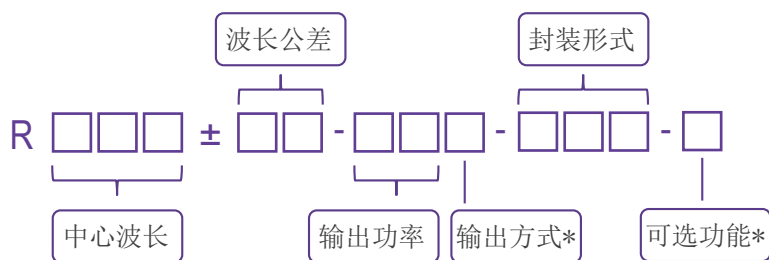


808nm P-I-V曲线图



940nm P-I-V曲线图

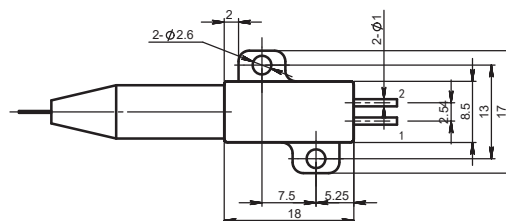
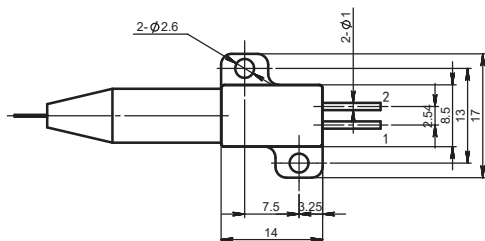
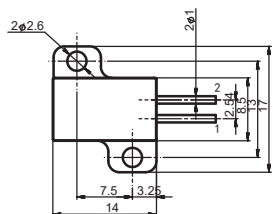
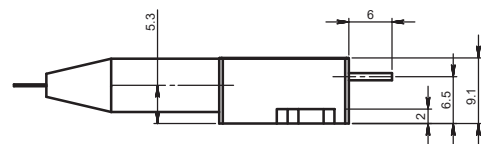
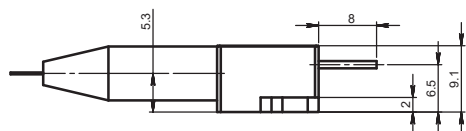
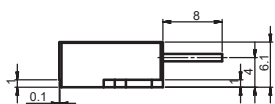
产品型号命名规则



*输出方式: W - 窗口输出 F - 尾纤输出

*可选功能: G - 窄线宽

机械尺寸图 单位: mm



空间输出尺寸图

尾纤输出尺寸图

尾纤输出窄线宽尺寸图

引脚	功能
1	激光器(+)
2	激光器(-)

