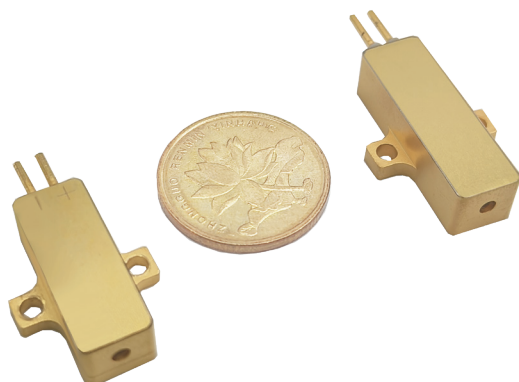


100~300 μ J 1535nm 微片激光器模组



1535nm微片激光器模组工作波长是人眼安全波段，在激光测距、雷达等领域具有极大优势。本系列激光器脉冲纯净无尾，单脉冲能量稳定，光束质量好。半导体泵浦模块和激光晶体一体化设计，小巧紧凑的封装方便安装和集成。

主要功能特点

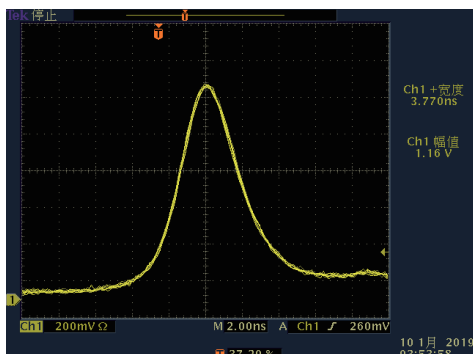
- ◆ 基于Er:glass被动调Q技术
- ◆ 人眼安全
- ◆ 极轻的重量
- ◆ 封装尺寸小
- ◆ 工作温度范围宽

应用

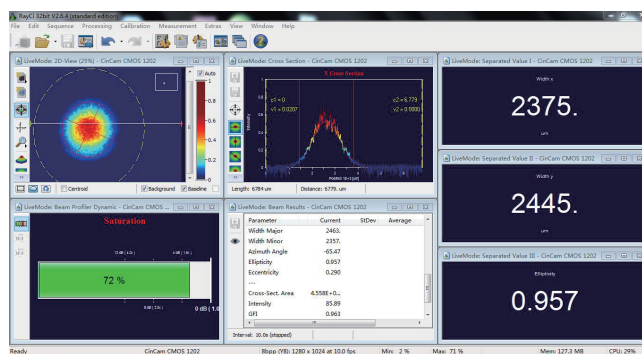
测距机
气象雷达
引信

技术参数

| 波长 (nm) | 1535 | | |
|------------------|-------------------|-----|--------|
| 单脉冲能量 (μ J) | 100 | 200 | 300 |
| 脉冲宽度 (ns) | 5 | | |
| 重复频率 (Hz) | 10 | | |
| 工作电流 (A) | 8 | 10 | 12 |
| 全角发散角Typ.(mrad) | 10 | | |
| 光束模式 | TEM ₀₀ | | |
| 重量 (g) | 8 | 10 | |
| 尺寸 (L×W×H,mm) | 21x8x7 | | 25x8x7 |
| 工作温度 (°C) | -40~65 | | |
| 储存温度 (°C) | -55~80 | | |



典型脉冲波形

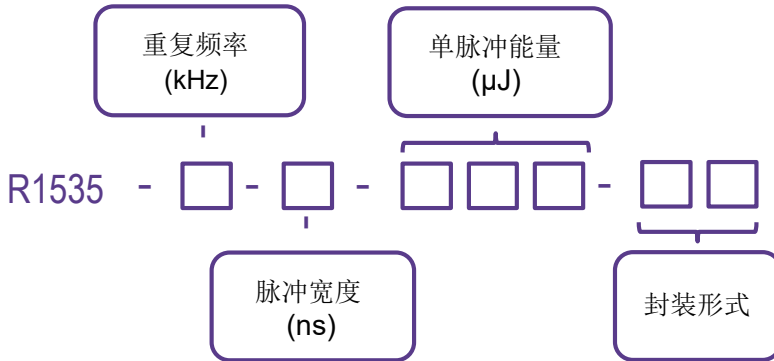


光斑形貌

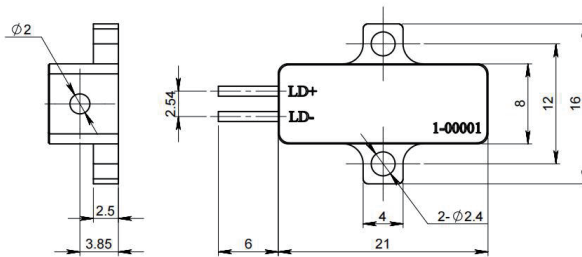
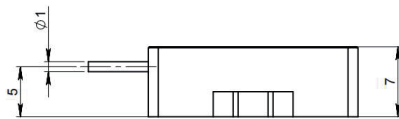
产品型号一览表

| 波长 (nm) | 型号 | 重复频率 (Hz) | 脉冲宽度 (ns) | 单脉冲能量 (μJ) | 尺寸 (mm) | | | | |
|---------|----------------------|-----------|-----------|------------|----------------------|----|---|-----|--------|
| 1535 | R1535-0.01-5-100-F1A | 10 | 5 | 100 | 21x8x7 | | | | |
| | R1535-0.01-5-200-F1A | 10 | 5 | 200 | R1535-0.01-5-300-F2A | 10 | 5 | 300 | 25x8x7 |
| | R1535-0.01-5-300-F2A | 10 | 5 | 300 | 25x8x7 | | | | |

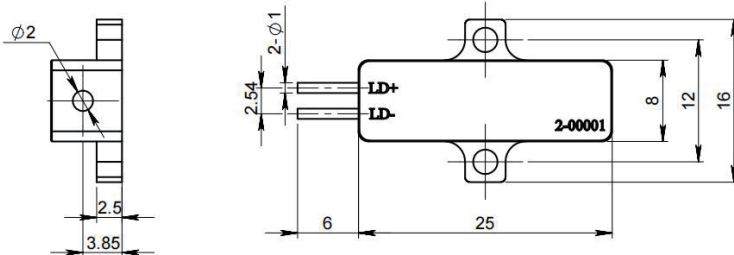
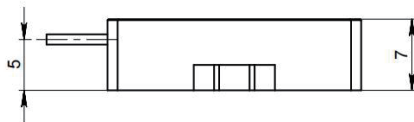
产品型号命名规则



机械尺寸图 单位：mm



F1A尺寸图



F2A尺寸图

