

R2T封装模组

R2T封装模组是杏林睿光NL窄线宽激光器产品线的明星产品，该产品可以同时输出两种波长，适用于差分吸收拉曼，基于VBG锁波技术，配合TEC封装，实现稳定的功率输出和高的边模抑制比，具有良好的温度波长漂移特性。

主要功能特点

- ◆ 结构紧凑
- ◆ 输出稳定
- ◆ 可靠性高

应用

- 光谱分析
- 医疗应用
- 科研应用

技术参数 (25°C)

封装形式		R2T			
激光器1/激光器2 中心波长 (nm)		784/785		785/1064	
光学	连续输出功率 P_{op} (mW)	500/500		500/800	
	波长公差 (nm)	±0.5			
	光谱宽度 $\Delta\lambda$ (nm)	<0.1			
	波长随温度特性 $\Delta\lambda/\Delta T$ (nm/°C)	0.01			
电学	阈值电流 I_{th} (A)	0.4	0.4	0.4	0.2
	工作电流 I_{op} (A)	1.2	1.2	1.2	1.5
	工作电压 V_{op} (V)	2	2	2	1.8
	微分效率 η_{es} (W/A)	0.7	0.7	0.7	0.6
	PD电流 I_{pd} (μA)	<2000			
	热敏电阻参数 R_t (k Ω/β (25°C))	10±5%/3450			
	TEC最大电流 I_{max} (A)	2.2			
TEC最大电压 V_{max} (V)	8.7				
光纤	光纤芯径 d_{core} (μm)	105			
	光纤包层直径 D_{clad} (μm)	125			
	光纤涂覆层直径 D_{buffer} (μm)	250			
	光纤长度 L (cm)	100±10 (其他长度可定制)			
	数值孔径 NA	0.22			
	连接器	FC/PC, SMA905			

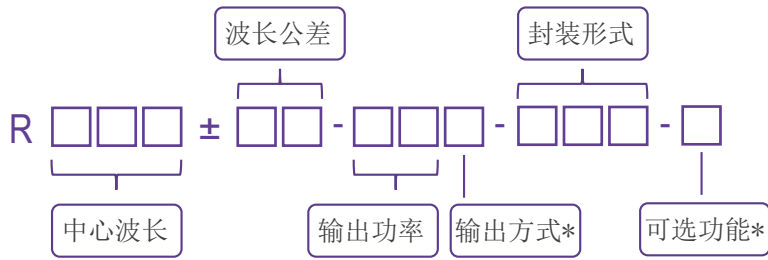
其他参数

参数	工作温度 (°C)	工作相对湿度 (%)	存储温度 (°C)	存储相对湿度 (%)	引脚焊接温度 (max/°C)
最小	10	-	0	-	-
最大	30	75	70	90	250(10Sec.)

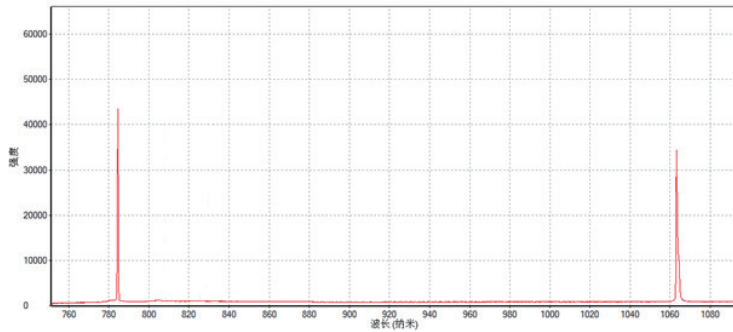
产品型号一览表

封装形式	波长 (nm)	功率 (mW)	型号
R2T	784/785	500/500	R784/785±0.5-500/500mWF-R2T-TG
	785/1064	500/800	R785/1064±0.5-500/800mWF-R2T-TG

产品型号命名规则

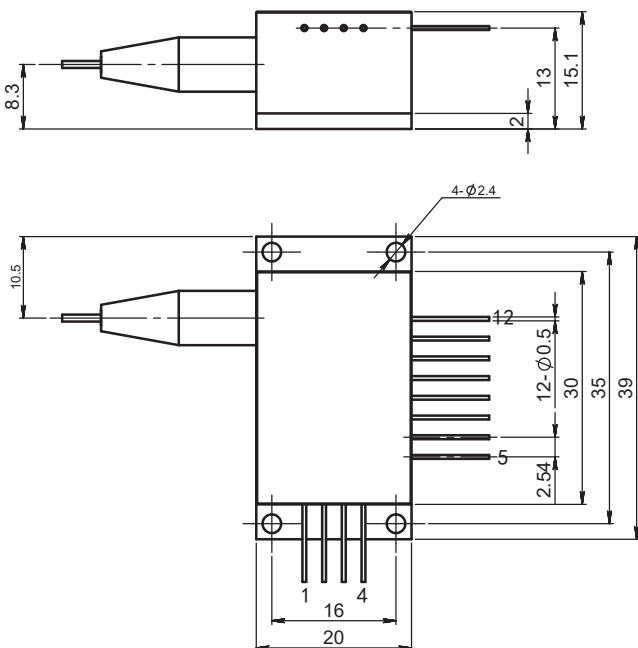


*输出方式: F - 光纤耦合输出
 *可选功能: G - 窄线宽
 T - 制冷器



785&1064nm 激光光谱图

机械尺寸图 单位: mm



引脚	功能	引脚	功能
1	激光器1 (+)	7	热敏电阻
2	激光器1 (-)	8	制冷器 (+)
3	激光器2 (+)	9	PD (-)
4	激光器2 (-)	10	PD (+)
5	热敏电阻	11	
6	制冷器 (-)	12	

