

# 高重频1535nm 微片激光器模组



1-10kHz 1535nm钇玻璃激光模组是北京杏林睿光科技有限公司开发的高重频人眼安全激光器，采用半导体封装工艺，体积小、性能稳定，单脉冲能量稳定，光束质量好。

## 技术参数

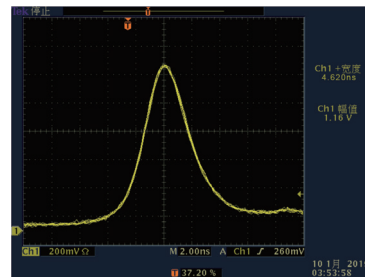
波长 (nm)	1535			
单脉冲能量 (μJ)	60	20	10	5
重复频率 (kHz)	1	2.5	5	10
脉冲宽度 (ns)	5	6	8	10
工作电流(A)	6			
工作电压(V)	2			
光斑直径(mm)	0.3			
全角发散角Typ.(mrad)	16	17	18	20
指向性	<0.2°			
光束模式	TEM <sub>00</sub>			
重量 (g)	8			
尺寸 (L×W×H,mm)	21x8x7			
工作温度 (°C)	-40~65			
储存温度 (°C)	-55~80			

## 应用

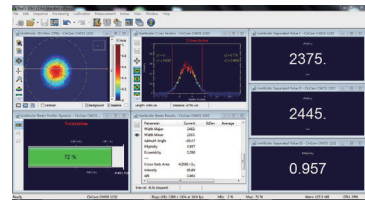
避障雷达  
气象雷达  
测距机

## 主要功能特点

- ◆ 基于Er:glass被动调Q技术
- ◆ 人眼安全
- ◆ 极轻的重量≈8g
- ◆ 宽温工作



典型脉冲波形



光斑形貌

## 产品型号一览表

波长 (nm)	型号	重复频率 (kHz)	脉冲宽度 (ns)	单脉冲能量 (μJ)	尺寸 (mm)
1535	R1535-1-5-60-F1A	1	5	60	21x8x7
	R1535-2.5-6-20-F1A	2.5	6	20	21x8x7
	R1535-5-8-10-F1A	5	8	10	21x8x7
	R1535-10-10-5-F1A	10	10	5	21x8x7

## 机械尺寸图

单位: mm

