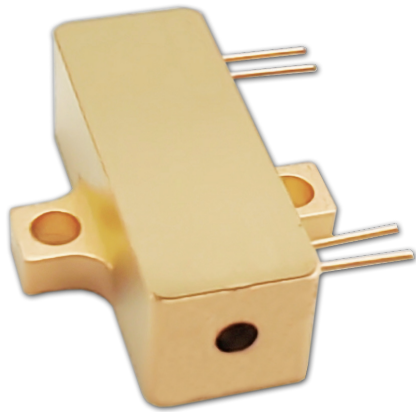


高重频带PIN 1535nm 微片激光器模组



1-10kHz带PIN 1535nm钕玻璃激光模组是北京杏林睿光科技有限公司开发的高重频人眼安全激光器，本系列产品内置PIN，可输出激光同步信号。采用半导体封装工艺，体积小、性能稳定，单脉冲能量稳定，光束质量好。

应用

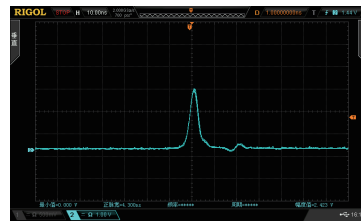
避障雷达
气象雷达
测距机

主要功能特点

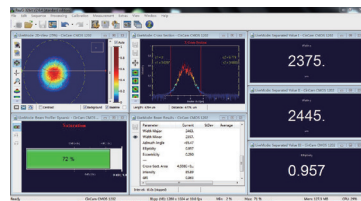
- ◆ 内置PIN，可输出激光同步信号
- ◆ 基于Er:glass被动调Q技术
- ◆ 人眼安全
- ◆ 宽温工作

技术参数

波长 (nm)	1535			
单脉冲能量 (μJ)	60	20	10	5
脉冲宽度 (ns)	5	6	8	10
重复频率 (kHz)	1	2.5	5	10
工作电流 (A)	6			
PIN幅值 (V@50Ω阻抗)	2			
全角发散角 Typ.(mrad)	16	17	18	20
光束模式	TEM ₀₀			
重量 (g)	8			
尺寸 (L×W×H,mm)	21x8x7			
工作温度 (°C)	-40~65			
储存温度 (°C)	-55~80			



PIN信号及幅值



光斑形貌

产品型号一览表

波长 (nm)	型号	重复频率 (kHz)	脉冲宽度 (ns)	单脉冲能量 (μJ)	尺寸 (mm)
1535	R1535-1-5-60-F1B	1	5	60	21x8x7
	R1535-2.5-6-20-F1B	2.5	6	20	21x8x7
	R1535-5-8-10-F1B	5	8	10	21x8x7
	R1535-10-10-5-F1B	10	10	5	21x8x7

机械尺寸图 单位: mm

